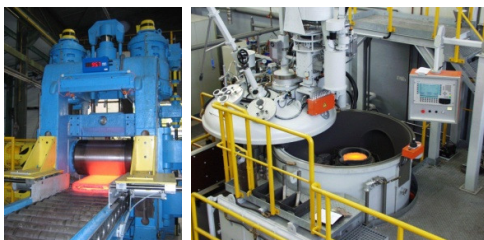


## Sicherheitshinweise

für Besucher und Dienstleister in Duisburg



### Notruf

... im Werksnetz: 112

... vom Mobiltelefon: +49 (0) 203 999-112

V-ED-032 Anlage 1, Stand 11/13, Rev. 0

### »Wir begrüßen Sie mit Sicherheit!«

Sicherheit und Gesundheit unserer Gäste, Besucher und Beschäftigten sowie der Schutz der Umwelt haben bei uns oberste Priorität.

Wir gehen davon aus, dass alle Unfälle vermeidbar sind. Deshalb ist unser klares Ziel: Null Unfälle!

In diesem Sinne ist es notwendig, in allen Arbeits- und Produktionsbereichen wie auch auf allen Verkehrswegen die Sicherheitsregeln genau zu kennen und einzuhalten.

Lesen Sie deshalb dieses Merkblatt aufmerksam durch und beachten Sie auch alle weiteren Informationen und Weisungen Ihres Betreuers, der die besonderen Gefahren kennt, die für Betriebsfremde nicht immer oder sofort erkennbar sind. Gehen Sie möglichen Gefahren bewusst aus dem Weg.

Fragen und Anregungen zu Sicherheit und Gesundheit richten Sie bitte an Ihren Betreuer oder an unsere Fachkraft für Arbeitssicherheit, Herrn Groening (Tel.: +49 (0)203 999-3153).

In Notfällen wählen Sie bitte Notrufnummer 112 im internen Werksnetz oder die +49 (0)203 999-112, wenn Sie von einem externen oder Mobiltelefon anrufen. Nur so ist eine schnelle Alarmierung unserer werksinternen Rettungskräfte gewährleistet.

Wir danken Ihnen für Ihr Verständnis und wünschen Ihnen einen interessanten und sicheren Aufenthalt bei SZMF!

**Grundsätzlich** sollten Sie in allen Betriebsbereichen **folgende Kleidung** tragen:

- **Geschlossene feste Schuhe** (Leinenschuhe, leichte Turnschuhe, Stöckelschuhe, Sandalen etc. sind ungeeignet!)
- **Unempfindliche Kleidung** (möglichst aus Baumwolle; Arme und Beine auch bei sommerlichen Temperaturen bedeckt!)

Achten Sie bitte außerdem ganz besonders auf folgende Hinweisschilder:



Die **so gekennzeichneten Betriebsbereiche dürfen nur mit der abgebildeten besonderen Schutzkleidung betreten werden**, die Ihnen im Bedarfsfall gerne leihweise zur Verfügung gestellt wird.

## Gefahren und Regeln

- Bleiben Sie in **Sicht- und Rufweite Ihres Betreuers** und entfernen Sie sich nicht von der Gruppe!
- Gehen Sie **nur mit befugter Begleitung** in Arbeits-, Transport- oder Produktionsbereiche!
- Betätigen Sie **unbefugt keinerlei Maschinen, Geräte, Schalter, Hebel** etc.!
- Halten Sie einen **ausreichenden Sicherheitsabstand** zu Kranlasten, Maschinen, Fahrzeugen etc.!
- Benutzen Sie die **ausgeschilderten Wege und Übergänge**; Betreten Sie keine Gleisanlagen!
- Benutzen Sie an **Treppen** den **Handlauf!**
- Auf dem Werkgelände gilt die Straßenverkehrsordnung und eine **Höchstgeschwindigkeit** von **30 km/h!**
- **Schienenfahrzeuge** haben stets **Vorrang** (Achtung: viele unbeschränkte Überwege)!
- Bitte die **Sicherheitskennzeichnung und Signaleinrichtungen** auf dem Werkgelände **beachten!**
- Das Einbringen und der Genuss von **Rauschmitteln (z. B. Alkohol)** sind **untersagt!**
- **Fotografieren** auch mit dem Handy ist **nicht erlaubt!**
- Den **Anweisungen** des **HKM-Werkschutzes** ist **Folge zu leisten!**
- Informieren Sie sich über den Verlauf der **Flucht- und Rettungswege** sowie die Lage der **Sammelplätze**.

**Inhalte zur Kenntnis genommen sowie auf spezifische und aktuelle Gefahren hin unterwiesen.**

Datum

Unterschrift

Notizen: